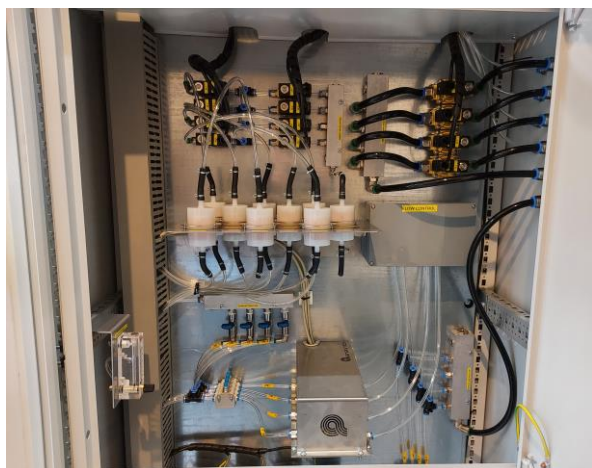


System MFW201



System Mill Fire Warn 201 to autorski projekt firmy Analytics służący wczesnej detekcji tlenku węgla CO w obiektach przemysłowych. Ten unikalny system umożliwia podjęcie odpowiednich działań w przypadku przekroczenia wskazanej wartości CO, a w konsekwencji pozwala uniknąć groźnych skutków wynikających m.in. z zapłonu pyłu węglowego w młynach węglowych czy też w suszarniach drewna.

System MFW 201 składa się z szafy pomiarowej i sondy poboru, która dzięki zaawansowanej konstrukcji nie podlega zużyciu w wyniku kontaktu z agresywnym środowiskiem w pyłoprzewodzie wychodzącym z młyna.



MFW 201 na bieżąco monitoruje stężenia tlenku węgla CO oraz przekazuje informację o przekroczeniu wartości progowych ustawionych w zależności od potrzeb klienta. W systemie zastosowano sterownik PLC, który w niezawodny sposób steruje pracą całego układu, zarówno części pneumatycznej jak i pomiarowej. Umożliwia to dostosowywanie parametrów pracy w zależności od potrzeb klienta. W programie sterownika można ustawiać poszczególne czasy przełączania trybów

systemu, progi alarmów o stężeniu CO oraz kalibrować czujniki. W razie ewentualnej awarii systemu zdiagnozowanie problemu jest bardzo proste, co ma znaczący wpływ na czas serwisowania.

System MFW 201 firmy Analytics został pomyślnie zaimplementowany w obiektach w Polsce jak i za granicą.

Specyfikacja techniczna systemu wczesnej detekcji zapłonu Mill Fire Warn- FW201:

| | |
|------------------------------|---|
| Metoda pomiaru | : Zaawansowana technika elektrochemiczna, ciągły pomiar CO |
| Zakres | : Min 0-100ppm, max 0-3000 ppm CO |
| Temperatura otoczenia | : 0-35°C, opcjonalnie : -30°C + 50°C |
| Kalibracja zera | : Automatyczna kalibracja zera |
| Kalibracja zakresu | : Raz na rok / standardowy gaz kalibracyjny |
| Gaz kalibracyjny | : CO w powietrzu syntetycznym |
| Wyjścia | : 4-20mA Wyjścia przekaźnikowe: Alarm CO, błąd, system OK, przetłącznik konserwacji Opcja: wyjścia RS485 |
| Napięcie zasilające | : Standardowe 230VAC, 1-fazowa (opcja 3-fazowa) Zużycie energii około 1500W, ap. 3000W w przypadku klimatyzatora |
| Powietrze pomiarowe | : Do cyklicznego czyszczenia sondy, 4-6 bar |
| Wymiary | : 2000 x 800 x 400 (H x W x D) |
| Sonda próbki | : Stal nierdzewna (specjalna konstrukcja dla młynów) |
| Przewód próbki | : PTFE 6/4 z izolacją |

